



Ciências
ULisboa

MESTRADO SIG TA

Sistemas de Informação Geográfica
Tecnologias e Aplicações



Data SIO, NOAA, U.S. Navy, NGA, GEBCO
US Dept of State Geographer
© 2020 Google
Image Landsat / Copernicus

Google Earth

eye alt 16826.47 km

<https://youtu.be/O-XidwKsKAE>

Search Google Maps

- Baixa de Lisboa Lisboa
- Edifício C2, FCUL Lisbon
- Liz Garden Rua Robalo Gouveia, Lisboa

Home
38.72880015933817, -9.23615761424051

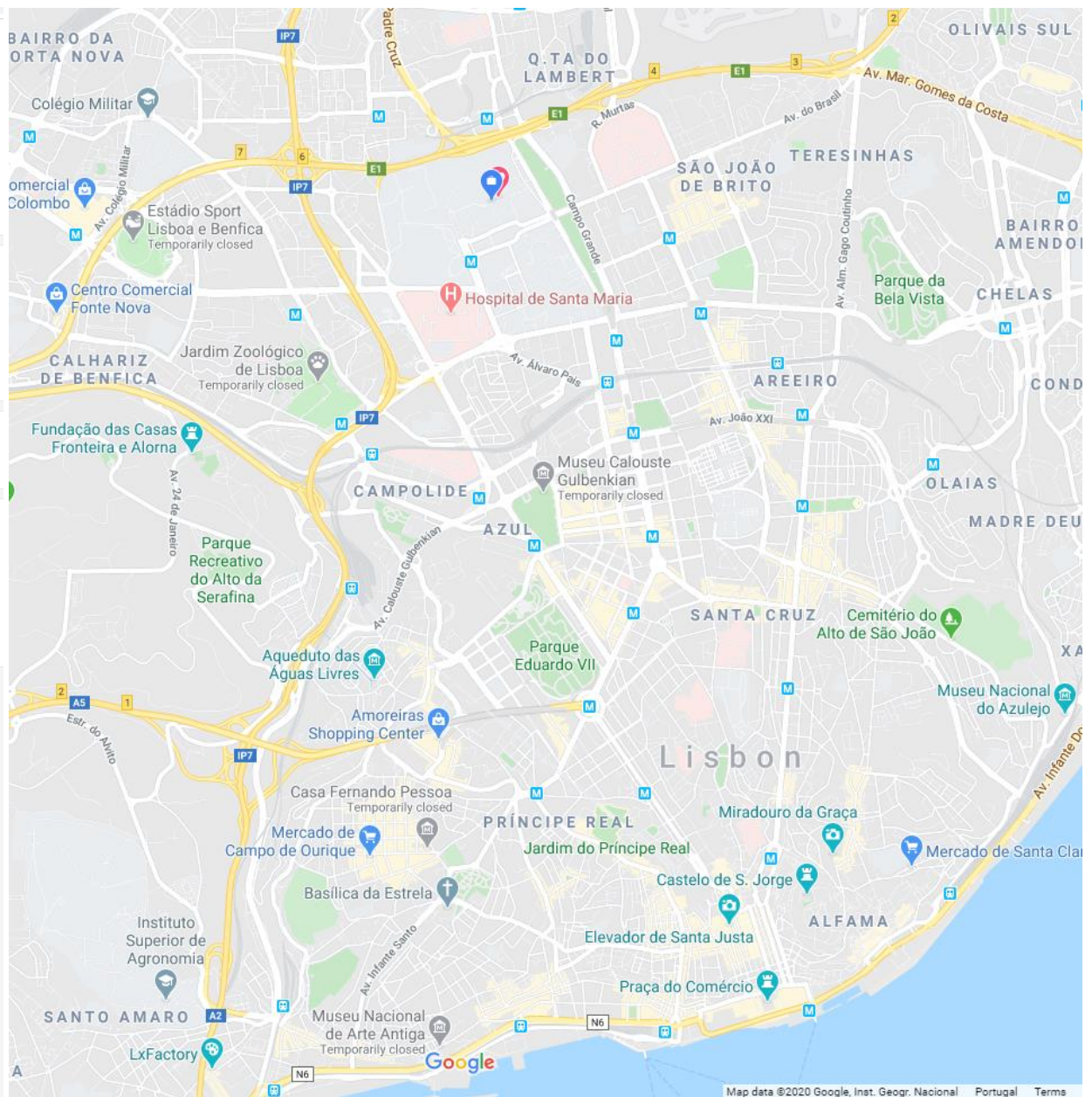
Work
38.75514220784846, -9.157509539201161

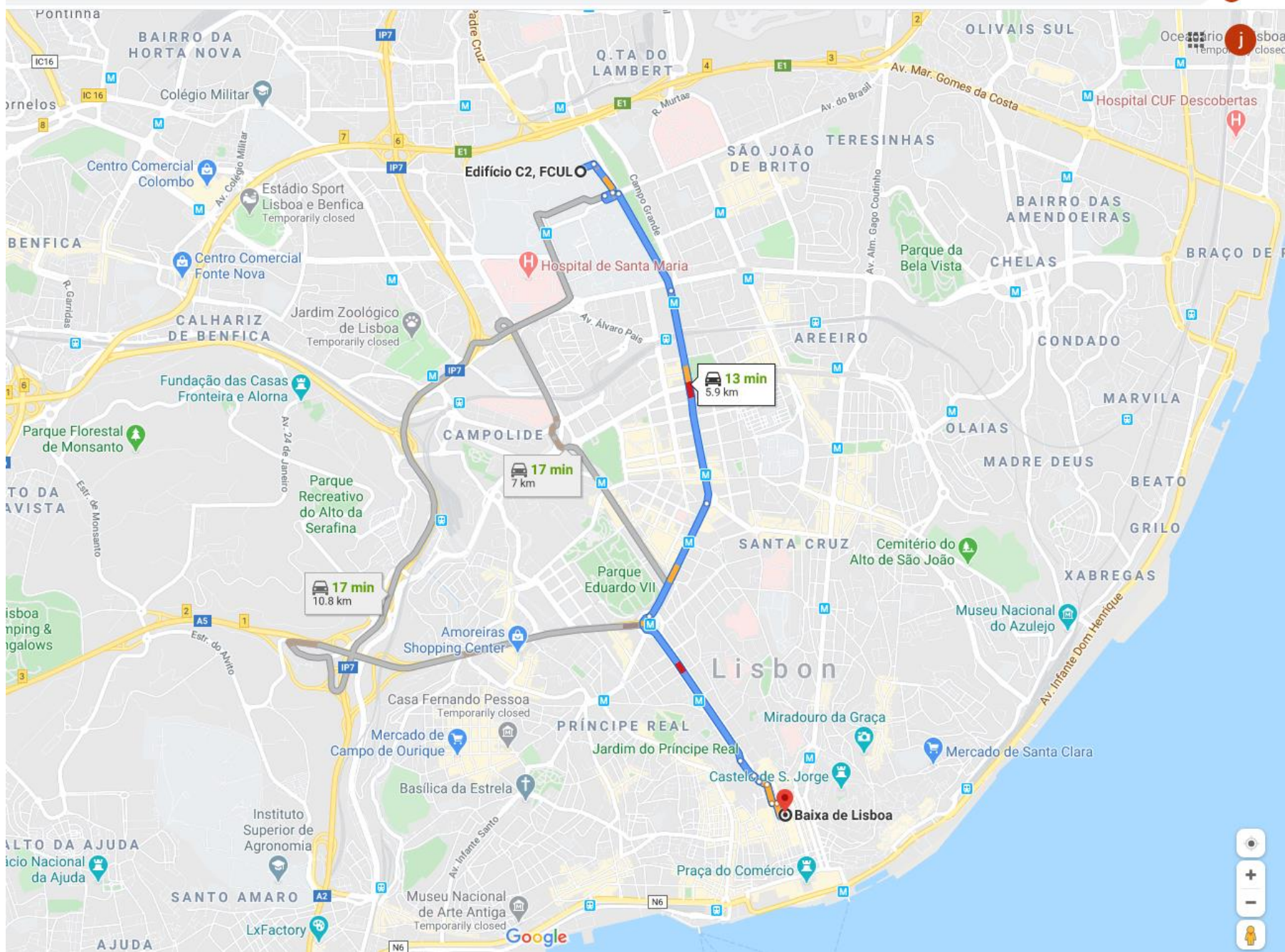
Coronavirus (COVID-19)
Get local info & updates

Lisbon 21°

- Groceries
- Food Delivery
- Takeout
- Hotels
- More

Hide all







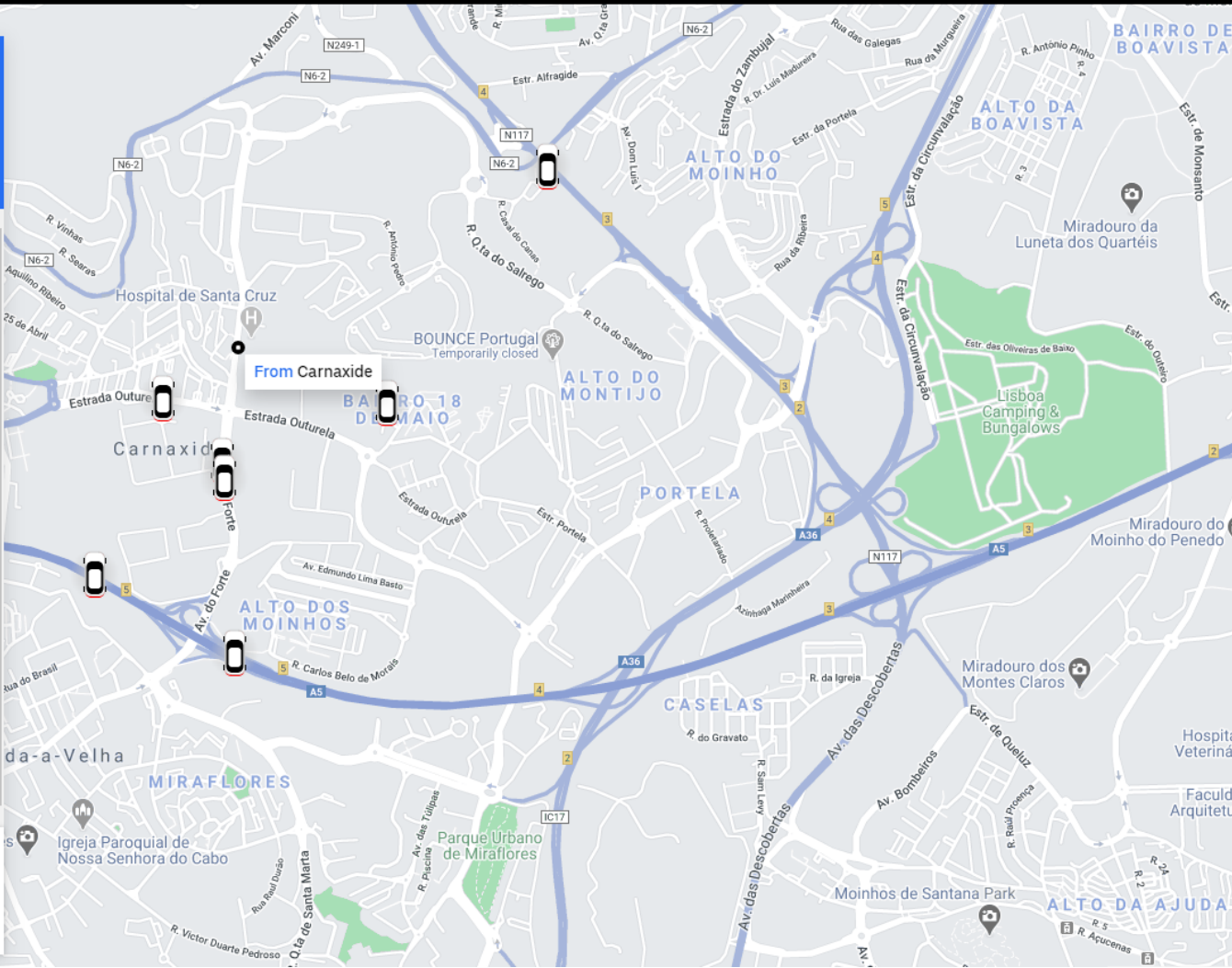
From Carnaxide ▾
To Fcul ▾

Now ▾

	UberX 🚗 1-2 In 3 mins. 20:21 drop-off ⓘ	€8.31
	Black 🚗 1-2 In 7 mins. 20:26	€15.90
	UberXL 🚗 4 In 7 mins. 20:26	€14.97
	Comfort 🚗 1-2 In 3 mins. 20:22	€11.50
	Green 🚗 1-2 In 6 mins. 20:25	€8.31
	Access 🚗 1-2	€8.31

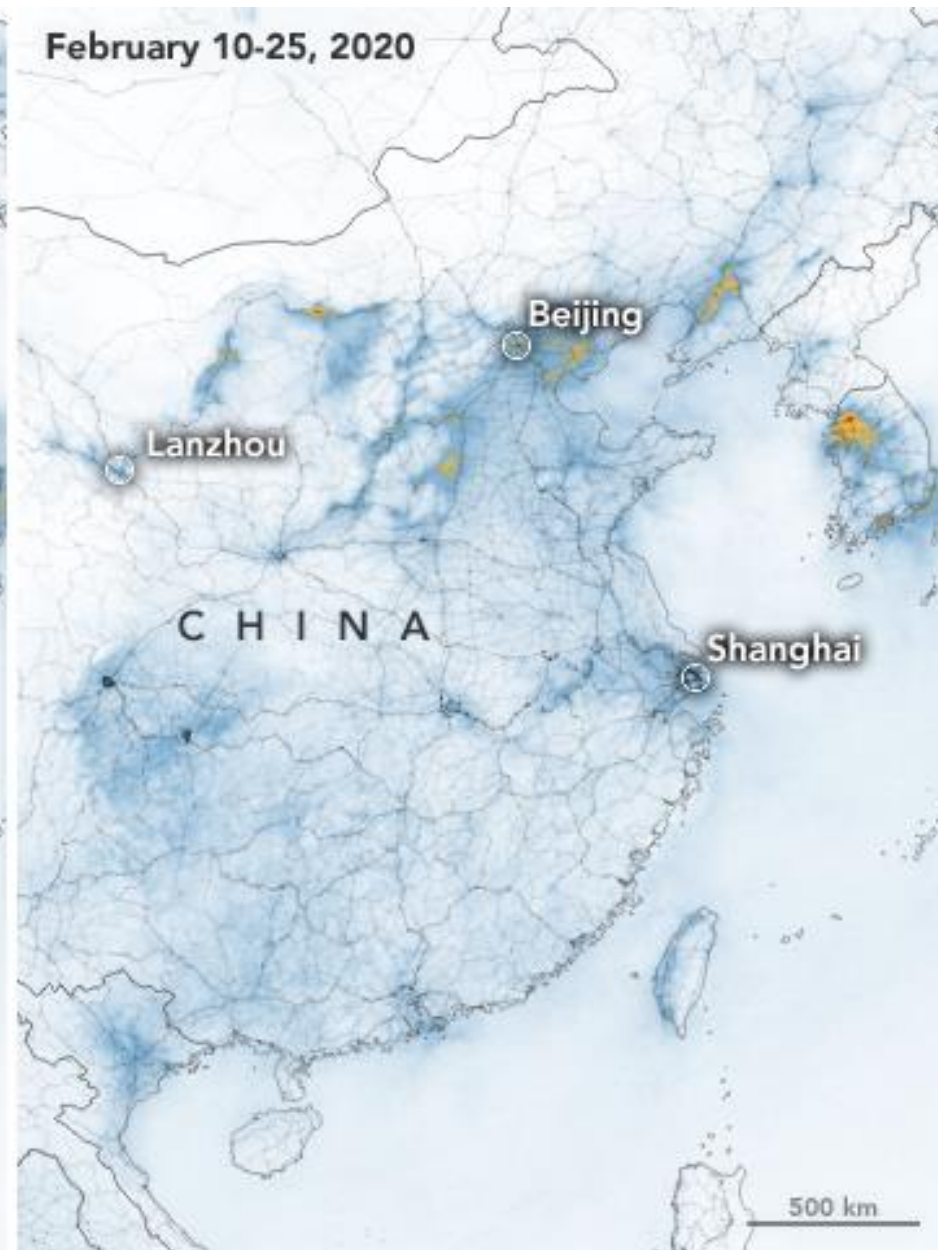
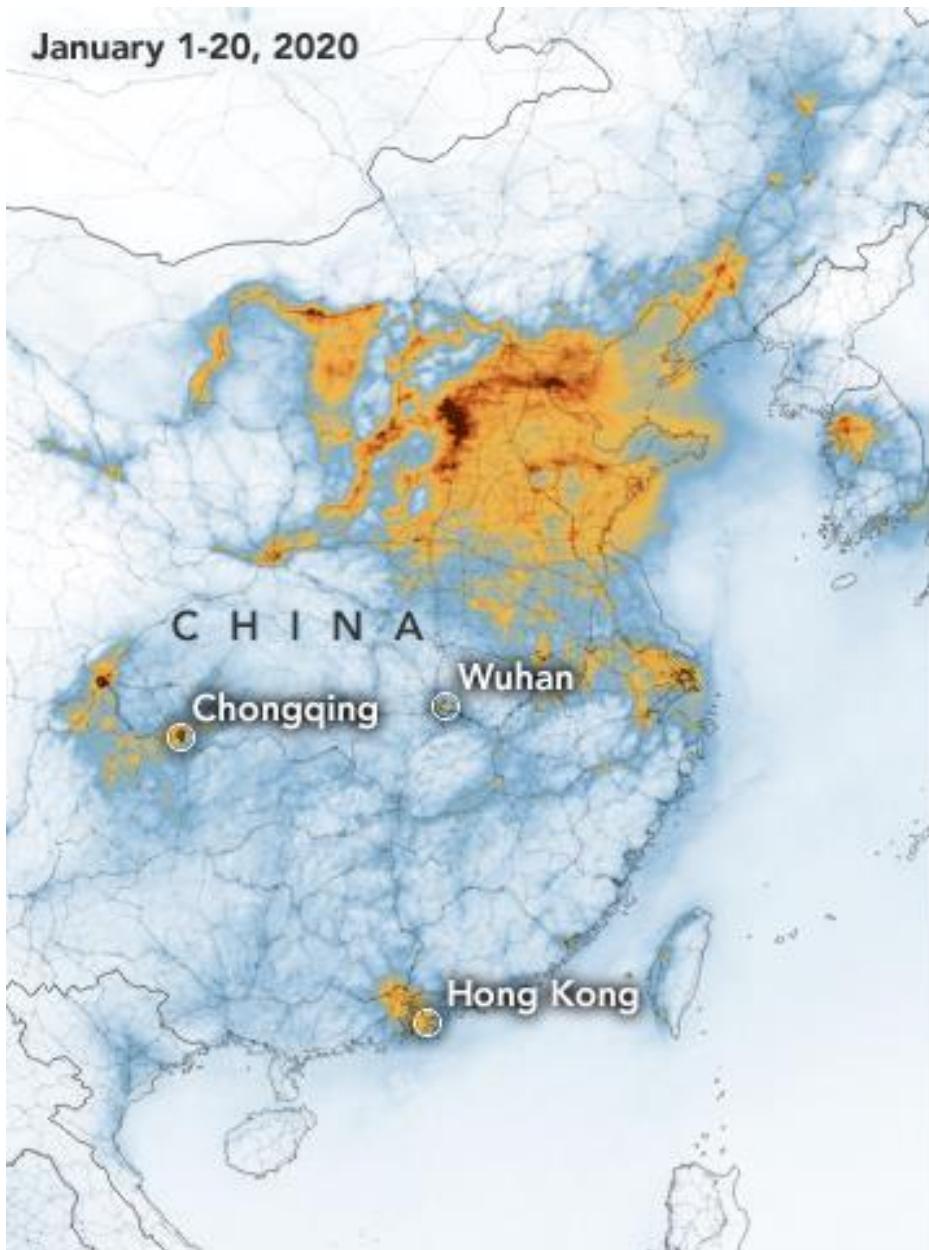
Personal ▾

Request UberX



January 1-20, 2020

February 10-25, 2020



Mean Tropospheric NO₂ Density ($\mu\text{mol}/\text{m}^2$)





Total Confirmed

29,660

Confirmed Cases by Country/Region/Sovereignty

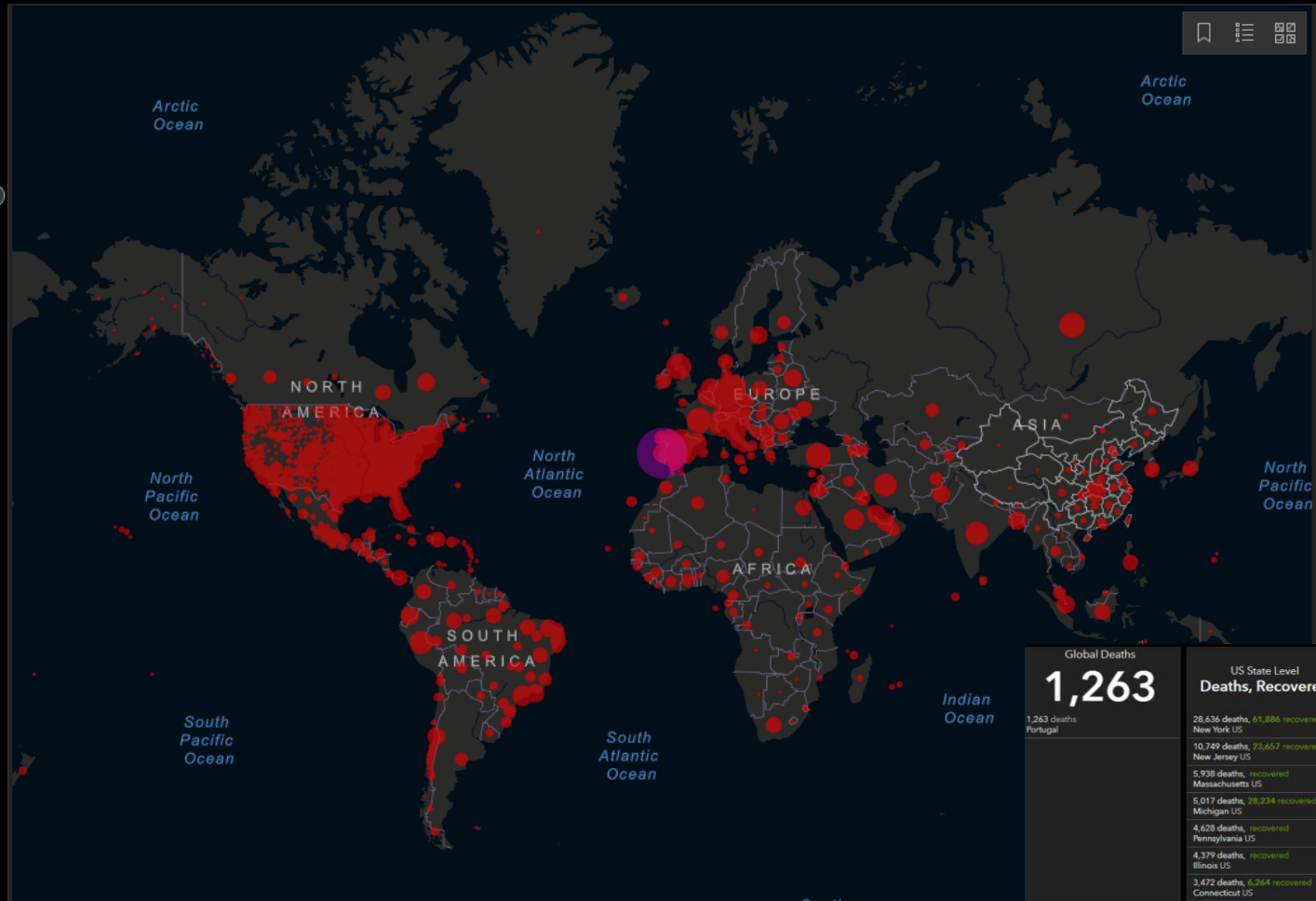
- 55,983 Belgium
- 54,346 Mexico
- 53,617 Chile
- 45,898 Pakistan
- 44,647 Netherlands
- 37,097 Qatar
- 34,151 Ecuador
- 32,426 Belarus
- 31,523 Sweden
- 30,658 Switzerland
- 29,660 Portugal
- 29,364 Singapore
- 26,738 Bangladesh
- 26,004 United Arab Emirates
- 24,315 Ireland
- 19,739 Poland
- 19,230 Ukraine
- 19,189 Indonesia

Admin0 Admin1 Admin2

Last Updated at (M/D/YYYY)

5/20/2020 7:33:20 p.m.

188 countries/regions



Cumulative Confirmed Cases

Active Cases

Incidence Rate

Case-Fatality Ratio

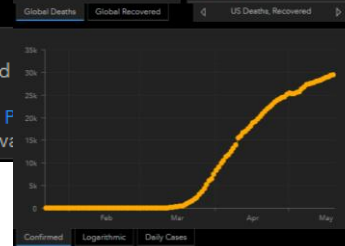
Testing Rate

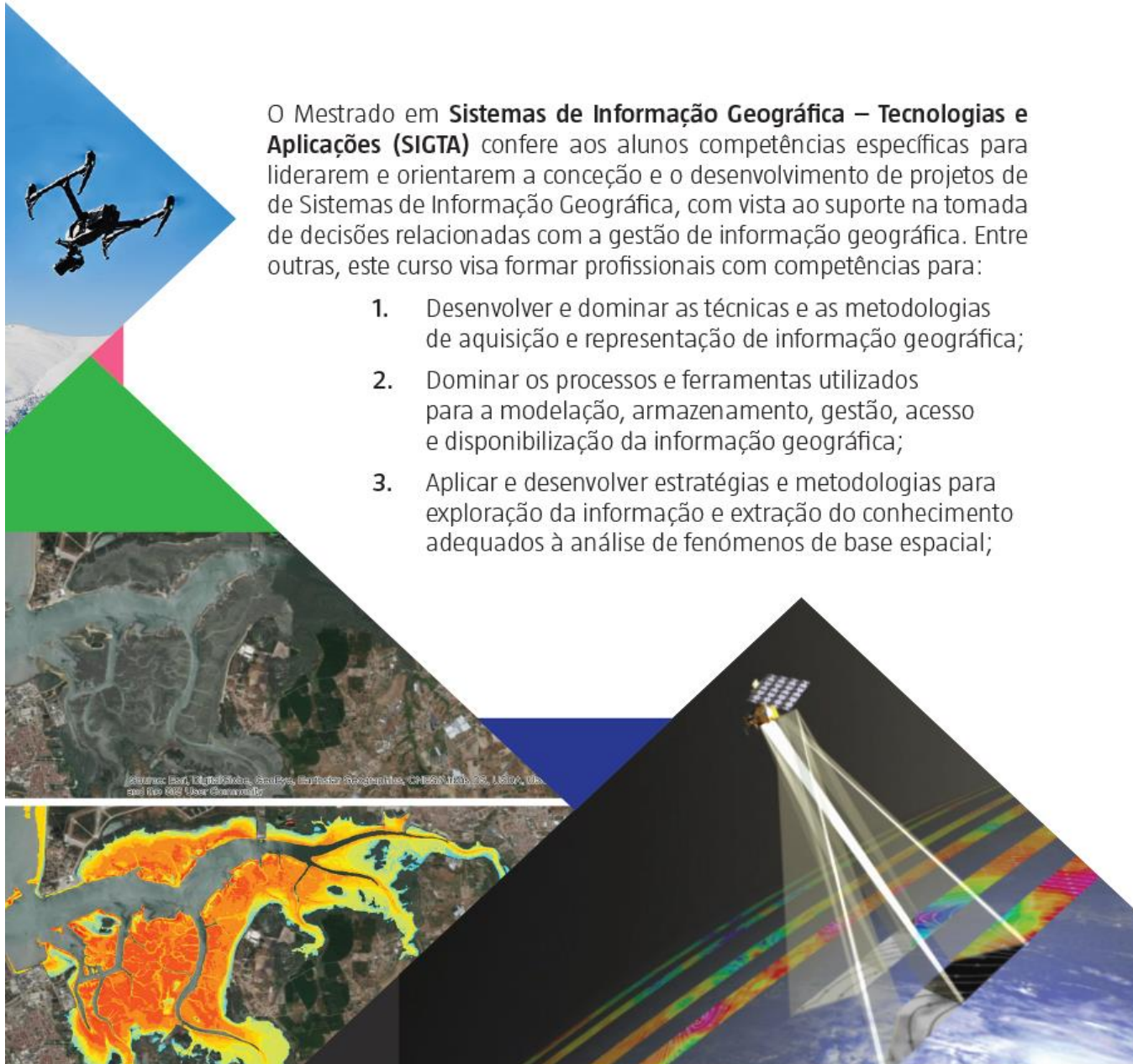
Hospitalization Rate

Global Deaths	US State Level Deaths, Recovered
1,263	28,636 deaths, 61,886 recovered
1,263 deaths Portugal	New York US
	10,749 deaths, 23,657 recovered
	New Jersey US
	5,938 deaths, recovered
	Massachusetts US
	5,017 deaths, 28,234 recovered
	Michigan US
	4,628 deaths, recovered
	Pennsylvania US
	4,379 deaths, recovered
	Illinois US
	3,472 deaths, 6,264 recovered
	Connecticut US
	3,420 deaths, recovered
	California US

Lancet Inf Dis Article: [Here](#). Mobile Version: [Here](#).
Lead by JHU CSSE. Automation Support: [Esri Living Atlas team](#) and [JHU APL](#). [Contact US](#). [FAQ](#). [Read](#)

Data sources: [WHO](#), [CDC](#), [ECDC](#), [NHC](#), [DXY](#), [1point3acres](#), [Worldometers.info](#), the [COVID Tracking F](#) (hospitalizations), and city, county, state and national public health departments. Full list of sources at: [https://github.com/CSSEGISandData/COVID-19/blob/master/README.md](#)





O Mestrado em **Sistemas de Informação Geográfica – Tecnologias e Aplicações (SIGTA)** confere aos alunos competências específicas para liderarem e orientarem a conceção e o desenvolvimento de projetos de de Sistemas de Informação Geográfica, com vista ao suporte na tomada de decisões relacionadas com a gestão de informação geográfica. Entre outras, este curso visa formar profissionais com competências para:

1. Desenvolver e dominar as técnicas e as metodologias de aquisição e representação de informação geográfica;
2. Dominar os processos e ferramentas utilizados para a modelação, armazenamento, gestão, acesso e disponibilização da informação geográfica;
3. Aplicar e desenvolver estratégias e metodologias para exploração da informação e extração do conhecimento adequados à análise de fenómenos de base espacial;



Plano de Estudos

1.º SEMESTRE

	ECTS
Ciências e Sistemas de Informação Geográfica	6
Serviços de Localização e Geoinformação	6
Infraestruturas de Dados Espaciais	6
Opção (CEI*)	6
Opção (QA*)	6

OPÇÕES

Modelação 3D Urbana
Processamento Digital de Imagem
Introdução às Bases de Dados
Visualização
Fundamentos de Programação
Análise Multicritério e Sistemas de Apoio à Decisão

2.º SEMESTRE

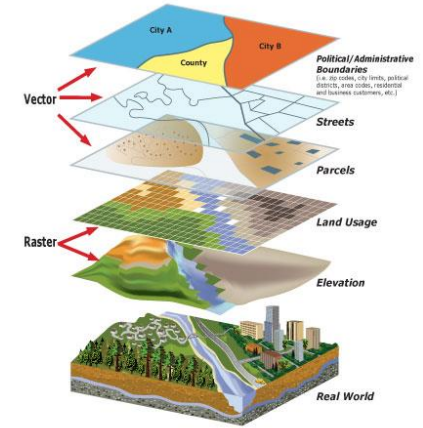
	ECTS
Análise Espacial de Dados	6
Deteção Remota Multiespectral	6
Opção (CEI*)	6
Opção (QA*)	6
Opção (QA*)	6

OPÇÕES

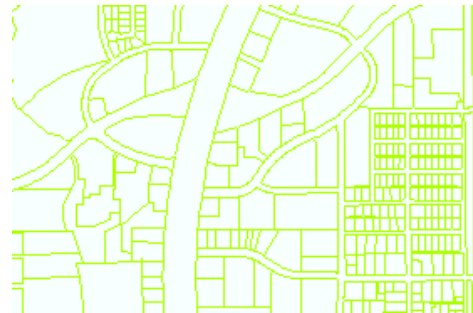
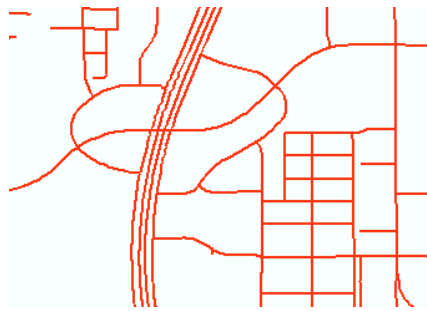
Produção Cartográfica
Aplicações na Web
Prospecção de Dados
Tecnologias de Processamento de Dados

* (CEI) Ciências e Engenharia Informática. (QA) Qualquer área científica.

Ciências e Sistemas de Informação Geográfica



OID	FEA_C	Area_PC	FEA_CODE_1
0	165	2.557509	Paved Driveway
1	165	0.177594	Paved Driveway
2	161	404.664113	Paved Road
3	165	25.081809	Paved Driveway
4	169	11.185954	Grass or Planted Med
5	165	85.809233	Paved Driveway
6	163	27.941142	Public Sidewalk
7	165	104.295646	Paved Driveway
8	165	85.484622	Paved Driveway
9	165	80.315827	Paved Driveway
10	163	17.667767	Public Sidewalk
11	165	147.556552	Paved Driveway
12	165	75.181746	Paved Driveway
13	165	199.456888	Paved Driveway

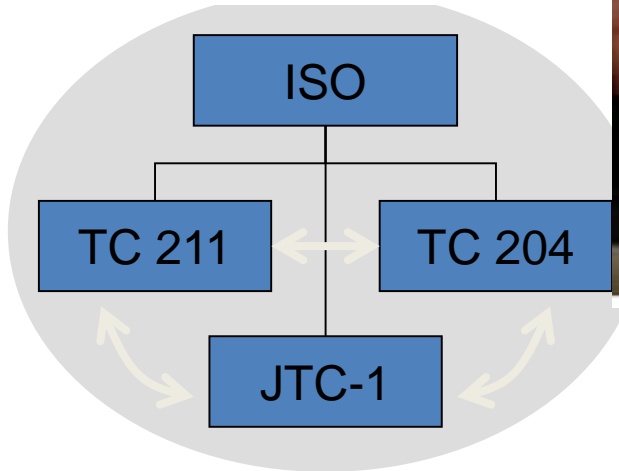
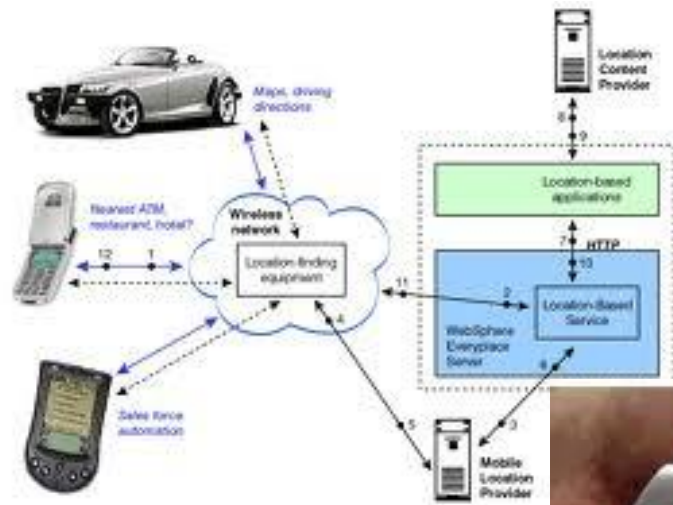


Querying Database

OBJECTID*	TAXID	LANDKEY*	ADDITION
4832	R404100A0501	29770A00501	ROYAL ADDITION 2LT 5BLK A (CO
4947	R274100C0301	05720C00301	TREYBURN ESTATES
4973	R274100C01301	05720C01301	TREYBURN ESTATES
4984	R274100C01101	05720C01101	TREYBURN ESTATES
5008	R274100A01801	05720A01801	TREYBURN ESTATES
51407	R191900100201	241600100201	CENTRAL CENTER LT 2
51684	R238500000601	045100000601	TREYBURN ADDITION
51846	R238500000501	045100000501	TREYBURN ADDITION
51950	R022005081801	019505081801	GREENHOLLOW ADDITION
51951	R022005091901	019505091901	GREENHOLLOW ADDITION
51980	R02200507801	01950507801	GREENHOLLOW ADDITION
52091	R238500000801	045100000801	TREYBURN ADDITION
52297	R02200500801	01950500801	GREENHOLLOW ADDITION
52448	R238500A01401	045100A01401	TREYBURN ADDITION
52471	R238500A01501	045100A01501	TREYBURN ADDITION
52778	R139500100101	227900100101	REPUBLICAN PLANO MOTORBA
53343	R238500B03801	045100B03801	TREYBURN ADDITION
53595	R238500A00701	045100A00701	TREYBURN ADDITION
53564	R02200500201	01950500201	GREENHOLLOW ADDITION
53664	R621200000401	621200000401	
54453	R139500100101	228200100101	PLAZA PARK 2
54753	R196200A00201	24300A000201	CENTRAL CENTER RETAIL LT 2BL
55417	R240300100101	256100100101	WHITSON ADDN
55478	R193000100201	241900100201	BRIMAC OFFICE PARK-LT 2R BLK I
55704	R02100030101	00220030101	HAGGARD V. D. ADDITION
55717	R021000400401	002200400401	HAGGARD V. D. ADDITION
56018	R021000300901	002200300901	HAGGARD V. D. ADDITION

GIS Database

Serviços de Localização e Geoinformação



Infraestruturas de Dados Espaciais



O Sistema Nacional de Informação Geográfica é uma infraestrutura colaborativa que permite partilhar, pesquisar e aceder a informação geográfica através do Registo Nacional de Dados Geográficos

Aceder
Registo Nacional de Dados Geográficos
 Partilhar
Como partilhar informação geográfica
 Saber mais
Saber mais sobre o SNIG



aceder ao geoport

INSPIRE GEOPORTAL
Enhancing access to European spatial data

European Commission > INSPIRE > Geoport

Home | Priority Data Sets Viewer | Thematic Viewer | Harvesting status | Find out more about

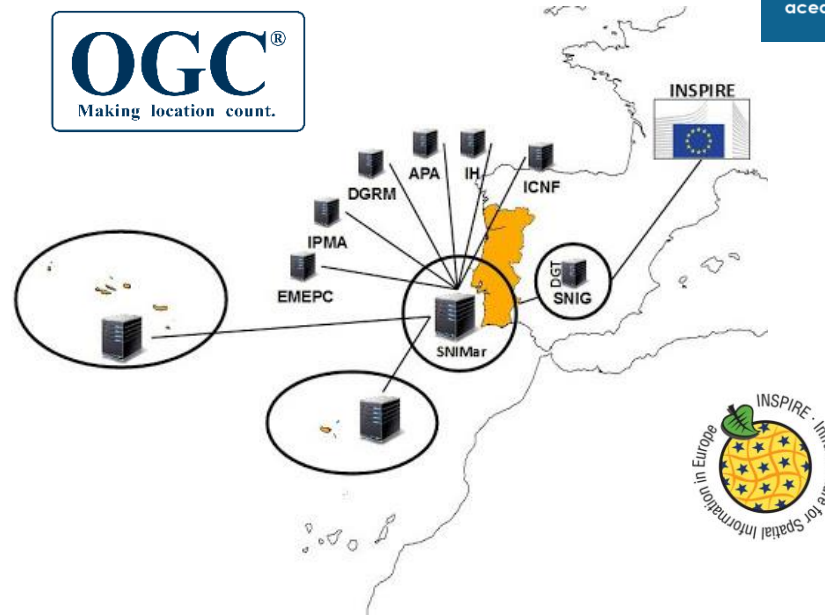
INSPIRE Data Sets - EU & EFTA Country overview

INSPIRE Geoport Data Set Statistics

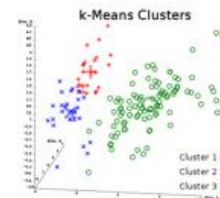
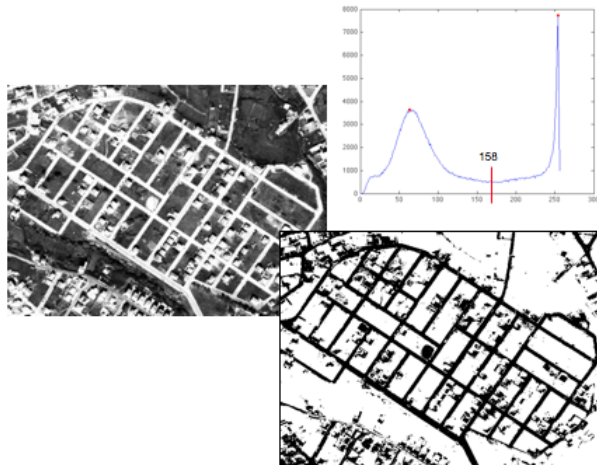
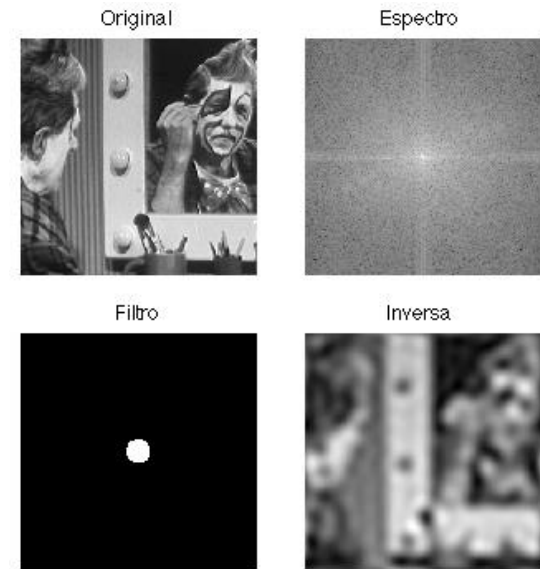
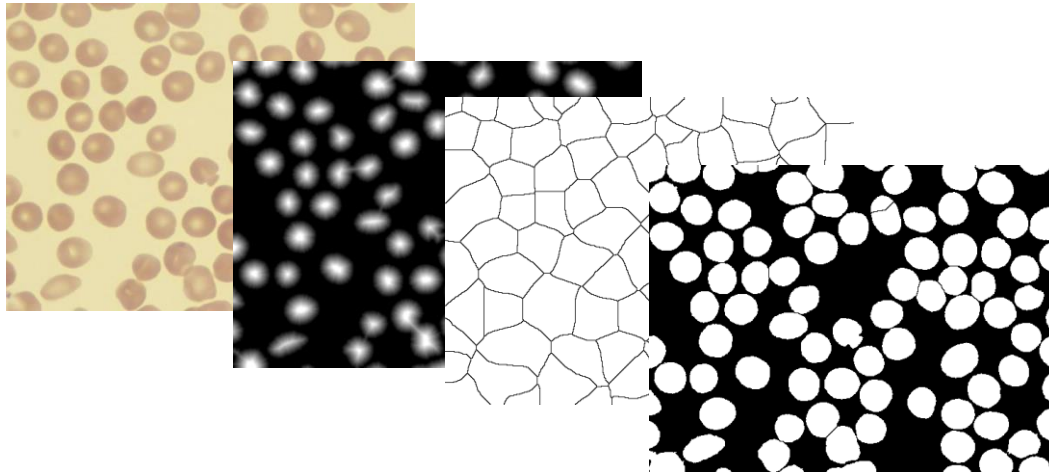
- 160346 Metadata records
- 18957 Downloadable Data Sets
- 22012 Viewable Data Sets

Spatial scope: National coverage Regional

Select a COUNTRY			
Austria	527	451	487
Belgium	606	470	506
Bulgaria	31	3	3
Croatia	106	51	16
Cyprus	42	3	3
Finland	591	107	207
France	42730	2225	3137
Germany	33923	13296	13394
Greece	57	57	57
Hungary	121	23	20
Latvia	156	45	69
Lithuania	124	84	19
Luxembourg	295	209	167
Malta	157	136	152
Portugal	637	185	290
Romania	116	20	32
Slovakia	231	25	23
Slovenia	91	15	11
Spain	220	19	41



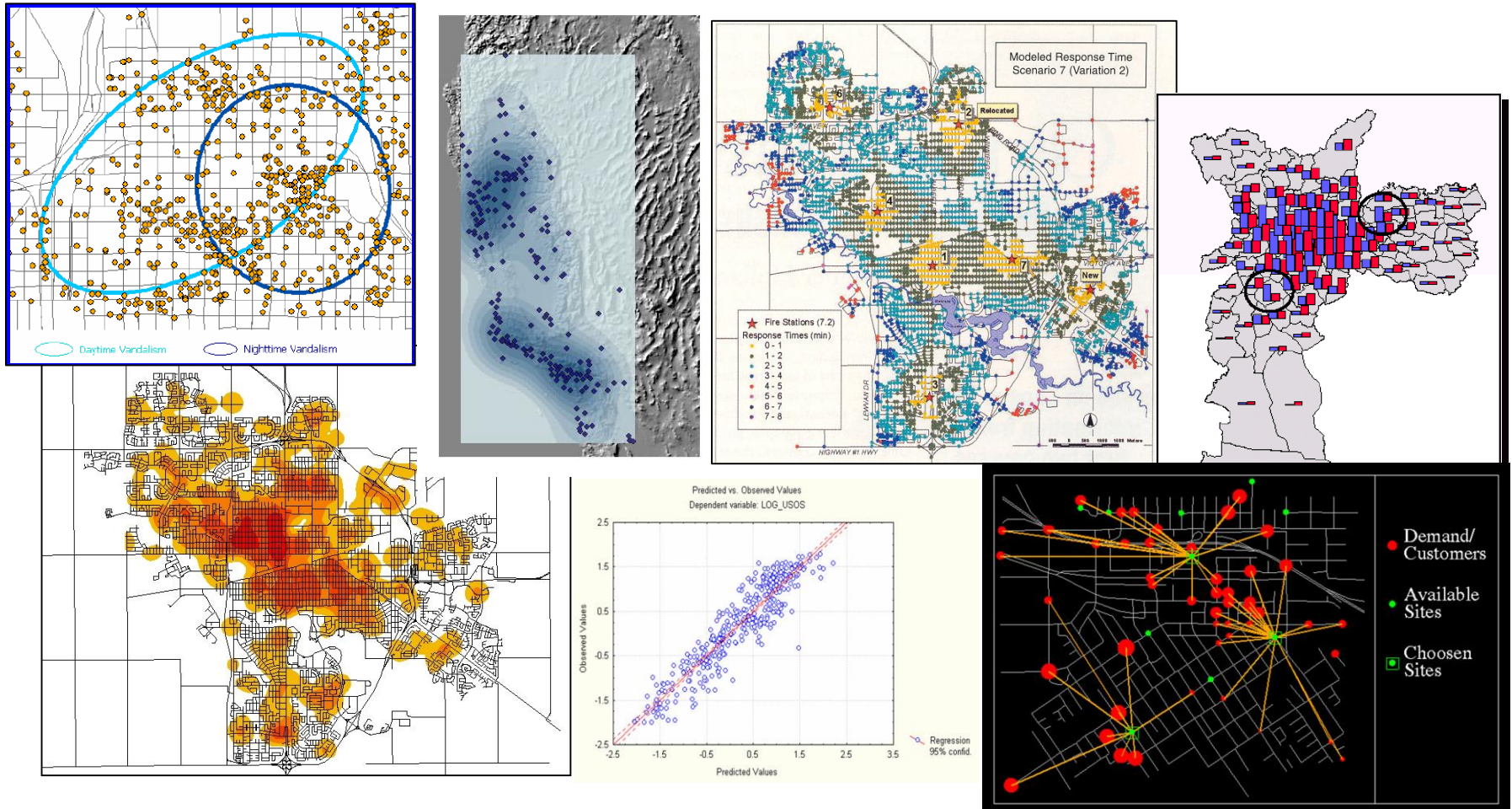
Processamento Digital de Imagem



Análise Espacial de Dados

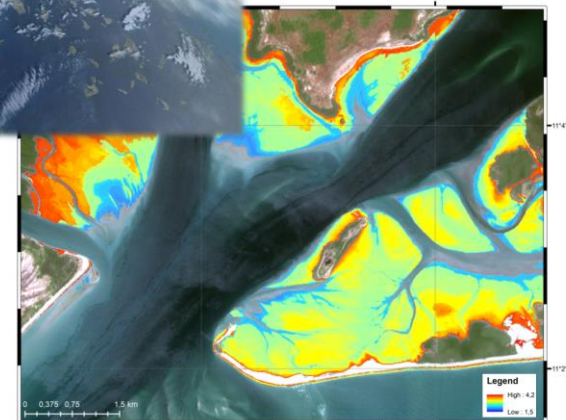
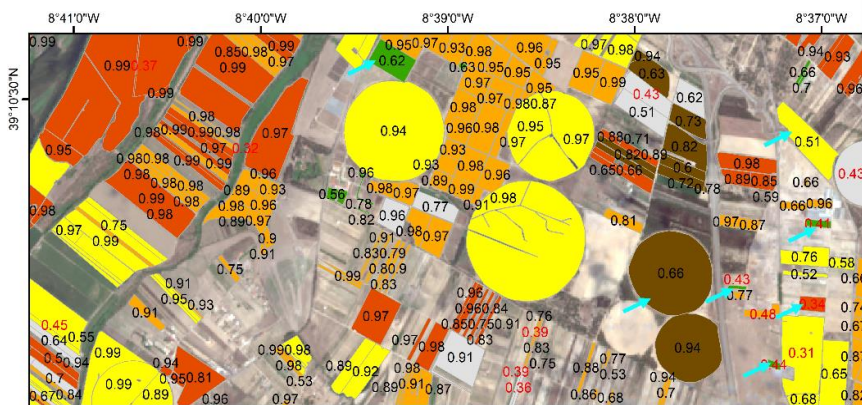
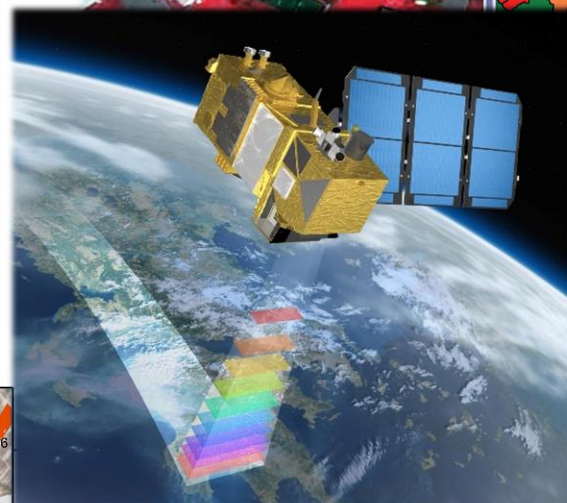
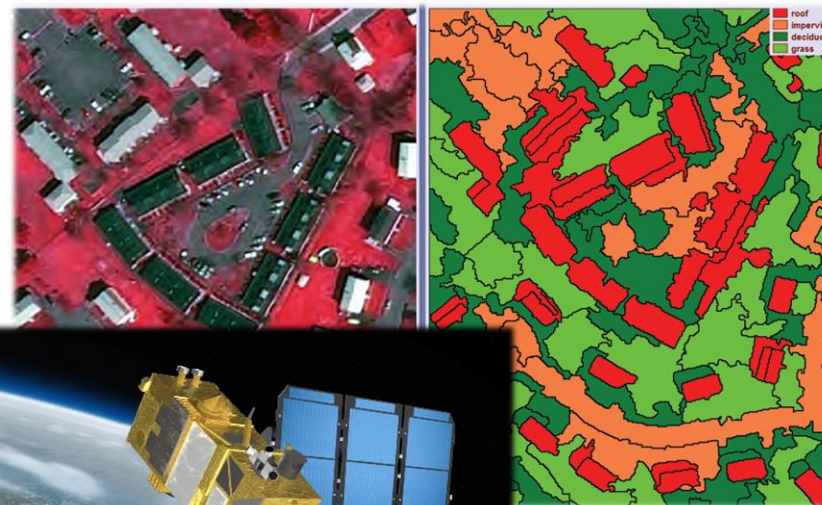
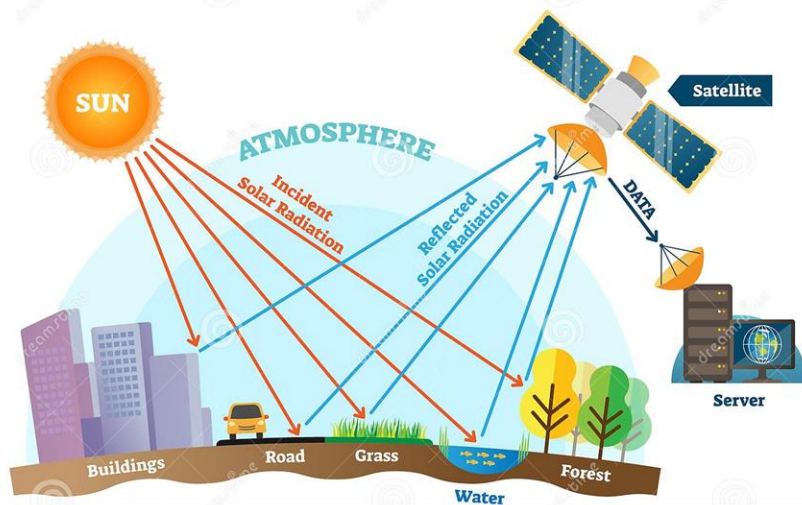
OBJETIVOS DE ESTUDO:

- Visualizar, explorar e modelar a distribuição de dados com origem em fenómenos espaciais
- Medir as propriedades e as relações entre os eventos tendo em conta a sua localização espacial

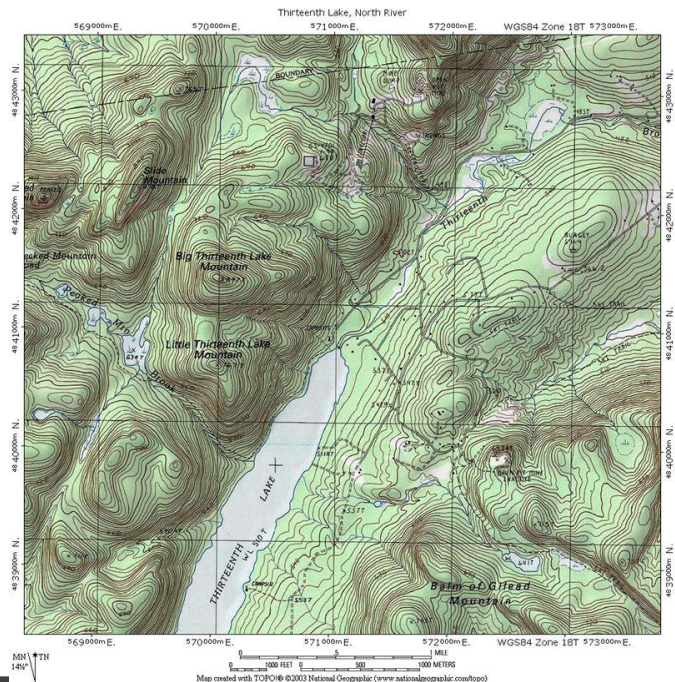
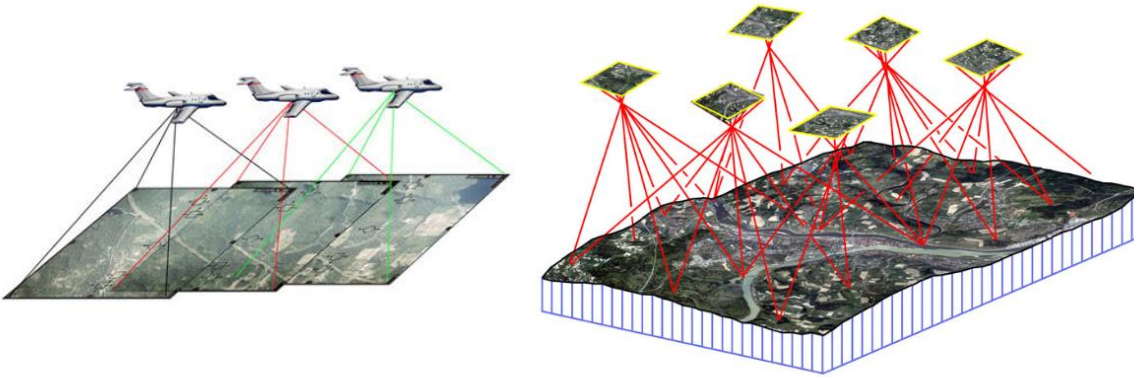


Detecção Remota Multispectral

REMOTE SENSING



Produção Cartográfica



Modelação 3D Urbana





Plano de Estudos

1.º SEMESTRE

	ECTS
Ciências e Sistemas de Informação Geográfica	6
Serviços de Localização e Geoinformação	6
Infraestruturas de Dados Espaciais	6
Opção (CEI*)	6
Opção (QA*)	6

OPÇÕES

Modelação 3D Urbana
Processamento Digital de Imagem
Introdução às Bases de Dados
Visualização
Fundamentos de Programação
Análise Multicritério e Sistemas de Apoio à Decisão

2.º SEMESTRE

	ECTS
Análise Espacial de Dados	6
Deteção Remota Multiespectral	6
Opção (CEI*)	6
Opção (QA*)	6
Opção (QA*)	6

OPÇÕES

Produção Cartográfica
Aplicações na Web
Prospecção de Dados
Tecnologias de Processamento de Dados

* (CEI) Ciências e Engenharia Informática. (QA) Qualquer área científica.



Ciências
ULisboa

Condições de Acesso

Os titulares de grau de licenciado ou equivalente legal nas áreas de: Geografia, Energia e Ambiente, Agronomia, Urbanismo, Geologia, Gestão ambiental, Engenharias, Tecnologias e Gestão de Informação, ou áreas afins.

Candidaturas

1.ª Fase: **Junho/Julho** | 2.ª Fase: **Agosto**
<https://ciencias.ulisboa.pt/pt/candidaturas>

(01 de junho a 9 de julho de 2021; 9 a 20 de Agosto 2021)

Contactos

<http://msig.campus.ciencias.ulisboa.pt>

Departamento Engenharia Geográfica, Geofísica e Energia da Faculdade de Ciências, Universidade Lisboa.
degge@ciencias.ulisboa.pt | 217500801



Ciências
ULisboa



Ciências
ULisboa

MESTRADO SIG TA

Sistemas de Informação Geográfica
Tecnologias e Aplicações